



E-cam TR06 akkumulátoros kamera használati utasítás

Intelligent Detection

Own intelligent detection algorithm
Can effectively reduce false positives



Ultra low Power Consumption

Original redoxing silver batteries
Working up to about 6 months



Long-distance transmission

Open distance 100 meters smooth
15 meters through the wall security



Quick Response

Wake up in the fastest
seconds in 2 seconds
Within 1 second of damage point



Super Push

The last edge of this industry
adding the background
real-time course information push,
allowing the current industry push points
on the screen



Cloud Storage

Support TF card and cloud storage
and local storage



■ Technical Parameters

Resolution:720X1280 1920X1080

Video bit rate:adaptive

Viewing angle:135-165°

Storage : Micro SD Card

Support capacity :Up to 128G

Audio: Built-in speaker& Microphone

Recording method :Memory Card / Cloud Storage

WiFi mode : 2.4GHz 802.11n / g / n

Power Supply: DC 5V

Power consumption: Standby 200uA, Working 200mA

Battery:Rechargeable Battery

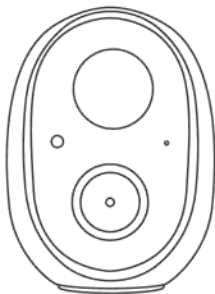
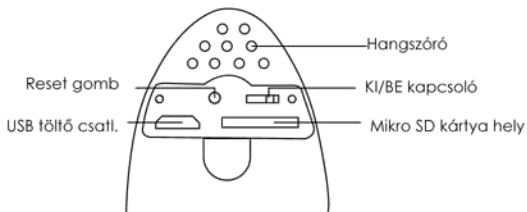
Motion Detection:PIR Sensor

Applikáció letöltése

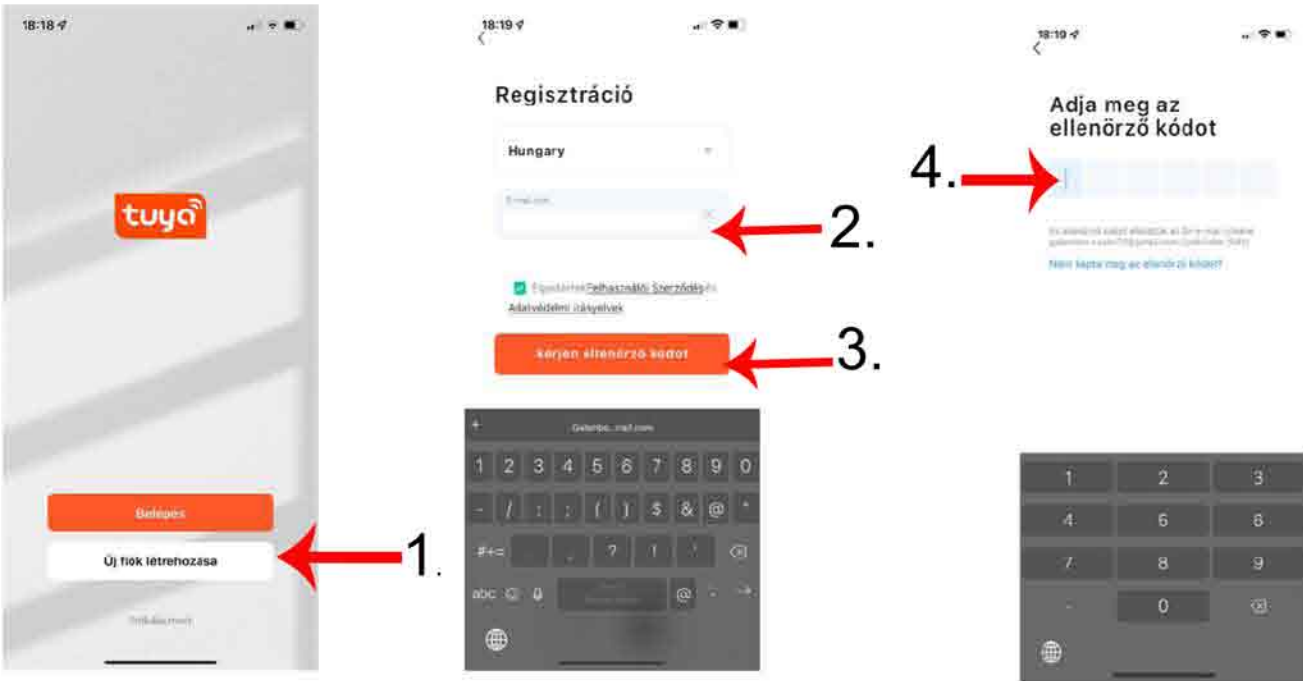
Töltse le a **Tuya smart** nevű applikációt a Googl Playből, vagy az App Store-ból.



■ A Kamera részei



Kövesse a képernyőn megjelenő utasításokat a regisztrációhoz. Haladjon a számozás szerinti sorrendben.



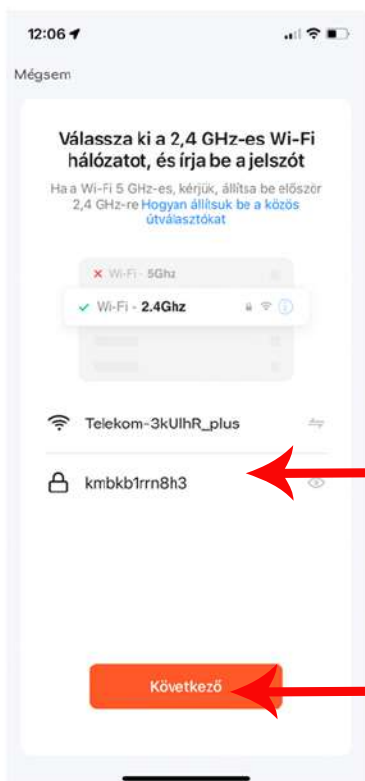
Végül állítson be egy jelszót és fejezze be a regisztrációt, majd az email címével és a jelszavával jelentkezzen be az applikációba.

Kamera párosítása

A kamerát első használat előtt töltsse fel. Bármilyen USB-s töltőt használhat. A teljes feltöltés 5-6 órát vesz igénybe, ha a kamera teljesen le van merülve. Gyárilag a kamera részben fel van töltve.

Párosításkor a kamerának minnél közelebb kell lennie a routerhez. Kövesse az alábbi lépéseket a számsorrend szerint.





6.
Írja be a
WIFI jelszót

7.



Tartsa a QR kódot a kamera lencséje elé. Kb. 15 cm-re. Ha a kamera beolvasta akkor egy rövid hangot ad. Ezután kattintson ide:

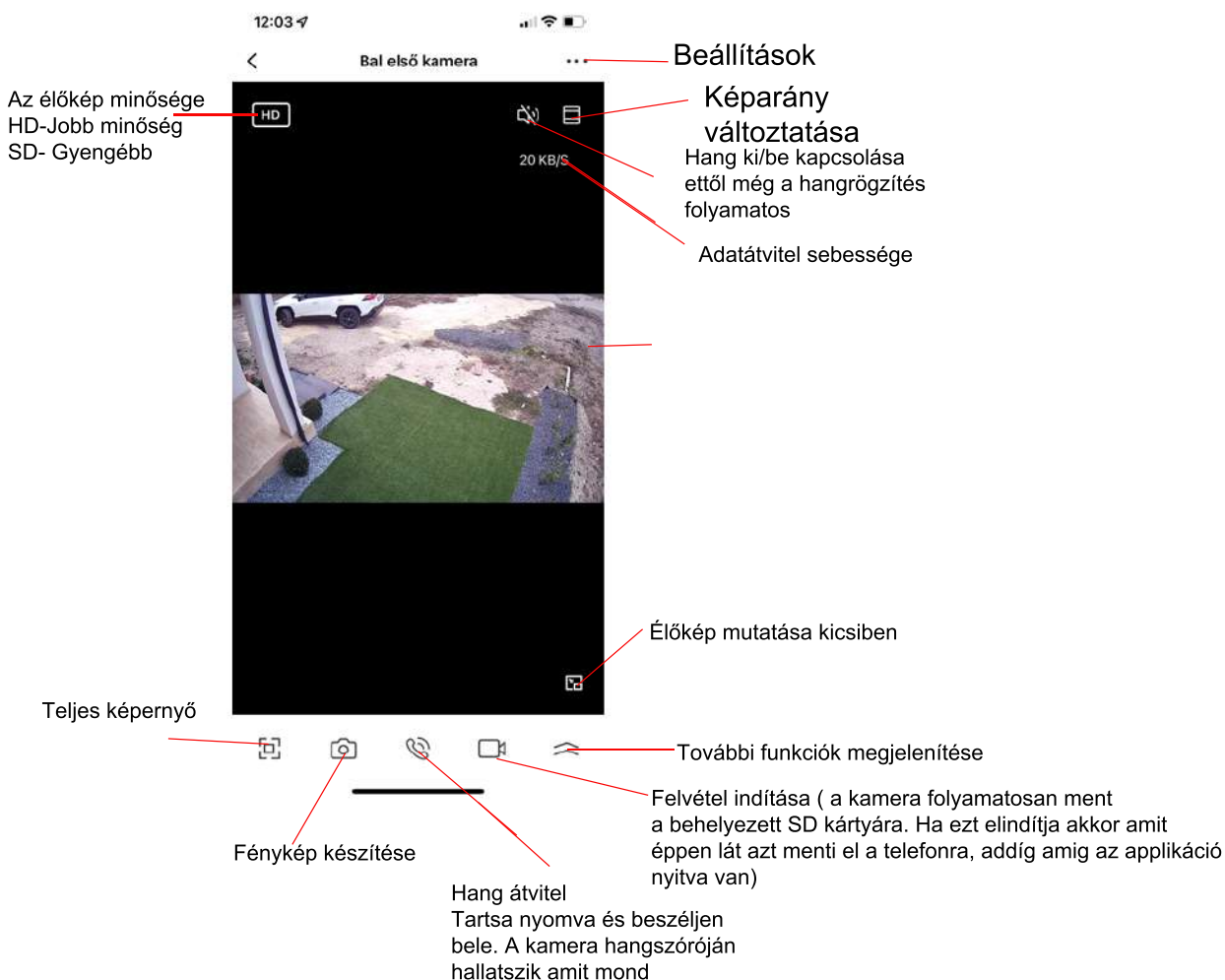
8.

A párosítás ezután automatikusan lezajlik. Meg kell adnia a kamera nevét. Az alkalmazás több max.64 db kamerát tud kezelni. Minden kamerát egyenként kell párosítania.

A kamera használata

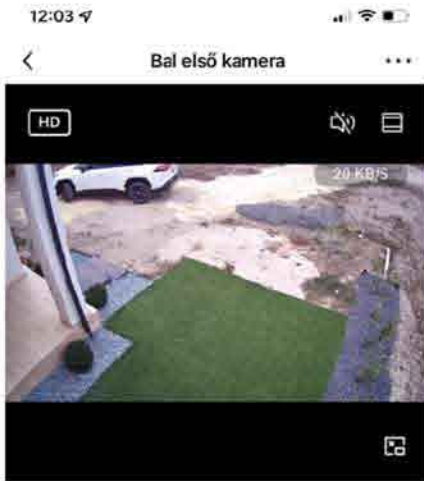
A Tuya alkalmazásba belépve kattintson a kamera ikonjára. Ekkor az alkalmazás betölti a kamera élő képét.

Kezdőképernyő funkciói:



További funkciók

Kattintson a további funkciók gombra



Színmód választás

Privát Mód
Ha bekapcsolja
akkor a kamera nem
rögzít semmit.

Felkapcsolhatja
a fehér LED-eket vagy
időzítheti a felkapcsolásukat
(Timing)

Mozgásérzékelés Ki/Be
kapcsolása

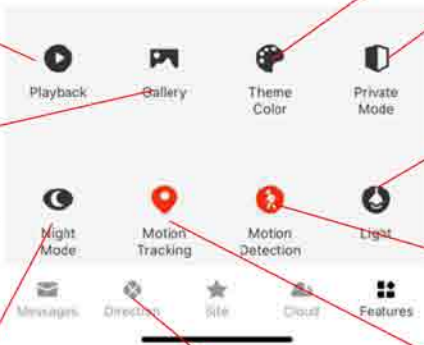
Mozgás követés
A kamera automatikusan
követi a mozgó személyt
(Csak motoros kameránál
él a funkció)

Kamera forgatása
(Csak motoros kameránál
él a funkció)

Éjszakai Mód
1. smart mode
mozgásra felkapcsolja
a fehér ledet.
2. Infrared mode
Éjszakai automatikus
infra felvétel
3. Color light mode
Fehér Ledek folyamatosan
világítanak.

Visszajátszás

A telefonra
mentett
videókat
nézheti meg.



Beállítások (A menüpontok kameránként és szoftververzióként eltérhetnek némileg!)

Kattintson a Beállítások menüre a jobb felső sarokban (három pont)

Menüpontok:

Kamera neve: Átírhatja a kamera nevét és beállíthatja hogy hol van elhelyezve.
Eszközinformációk: A kamera alap információi pl. IP cím, azonosító stb.

Privát Mód: Ha bekapcsolja akkor a kamera sem hangot sem képet nem rögzít.

Alapfunkciók beállításai:

- Idő vízjel: HA bekapcsolja akkor a felvételen megjelenik az idő amikor készült.
- Tükrözés: Különböző módokon tükrözheti a kamera képét
- Hangátviteli mód: Beállíthatja hogy a hangátvitel folyamatos legyen vagy csak akkor ha folyamatosan nyomja a beszéd gombot.

Éjszakai mód:

- Automatikus váltás: Éjszaka mozgás esetén bekapcsolja a fehér ledet
- Infravörös mód: automatikus infra felvétel éjjel
- Színes mód: Éjszaka folyamatosan világítanak a fehér ledet

Riasztási beállítások:

- Mozcásérzékelő riasztás. értesítést küld a telefonra mozgás esetén
- Mozcásérzékelés érzékenysége: három fokozatban állíthatja
- Ember észlelés: Ha bekapcsolja akkor csak emberre riaszt. Egyébként minde mozgásra
- Mozcás követés: Kóveti a mozczó embert vagy tárgyat
- Időzítés- Időzítetheti, hogy a riasztás mikor legyen aktív. Ha nem állít be semmit akkor folyamatosan aktív

Tárolási beállítások:

Az SD kártya állapotát mutatja. A Formátumra kattintva formátálja az SD kártyát (mindent letöröl).

Recording settings- Felvétel beállítása

- Helyi rögzítés: Ha bekapcsolja akkor a behelyezett micro SD kártyára rögzít.
- Rögzítési mód: Eseménykor rögzítés vagy folyamatos rögzítés
- Ütemezés: Beállíthatja, hogy mikor rögzítsen a kamera. Mely napokon mettől meddig.

Hozzáadott értékű szolgáltatás vásárlása

Felhő alapú tárolást vásárolhat. Ha azt szeretné hogy a kamera ne az SD kártyára mentsen akkor itt vásárolhat felhő alapú tárolást. Ebben az esetben a mentett felvételek az interneten kerülnek mentésre, így ha esetleg megrongálják vagy elviszik a kamerát, a felvett videók akkor visszánézhetőek lesznek.

Offline emlékeztető- Értesítést kaap ha a kamer Offline állapotba kerül azaz valamiért lecsatlakozik az internetről.

Gyakori kérdések

Megosztott eszközök- Megoszthatja a kamerát más Tuya applikációt használókkal
Megosztáshoz kattintson a Share with the Account Tuya smart szövegre majd adja meg a másik személy felhasználó nevét. Kattintson a Kész feliratra. Ezután a megosztott személy is látja a kamerát.

Hozzáadás az asztalhoz- Nem működő funkció

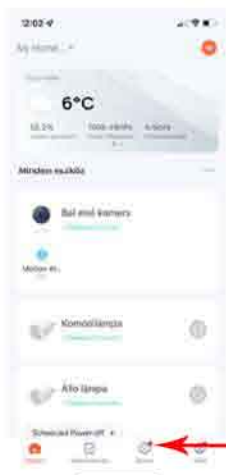
Eszköz frissítése- Ha van új szoftver verzió a kamerájához akkor az itt jelenik meg.

Újraindítás- Újra tudja indítani a kamerát (csak akkor ha a kamer online)

Eszköz eltávolítása- Eltávolítja a párosított kamerát az applikációból

Több kamera egyidejű megjelenítése

Amennyiben több kamerát párosított lehetősége van a kamerák képét egyidejűleg megtekinteni. Ehhez kattintson a Tuya applikáció kezdőképernyőjén a Smart ikonra, majd kattintson az Osztott képes videó nézet feliratra:



Smart Ikon

Kiválaszthatja hogy melyik kamerát akarja forgatni. Dupla kattintással nagyíthatja a kamerát.



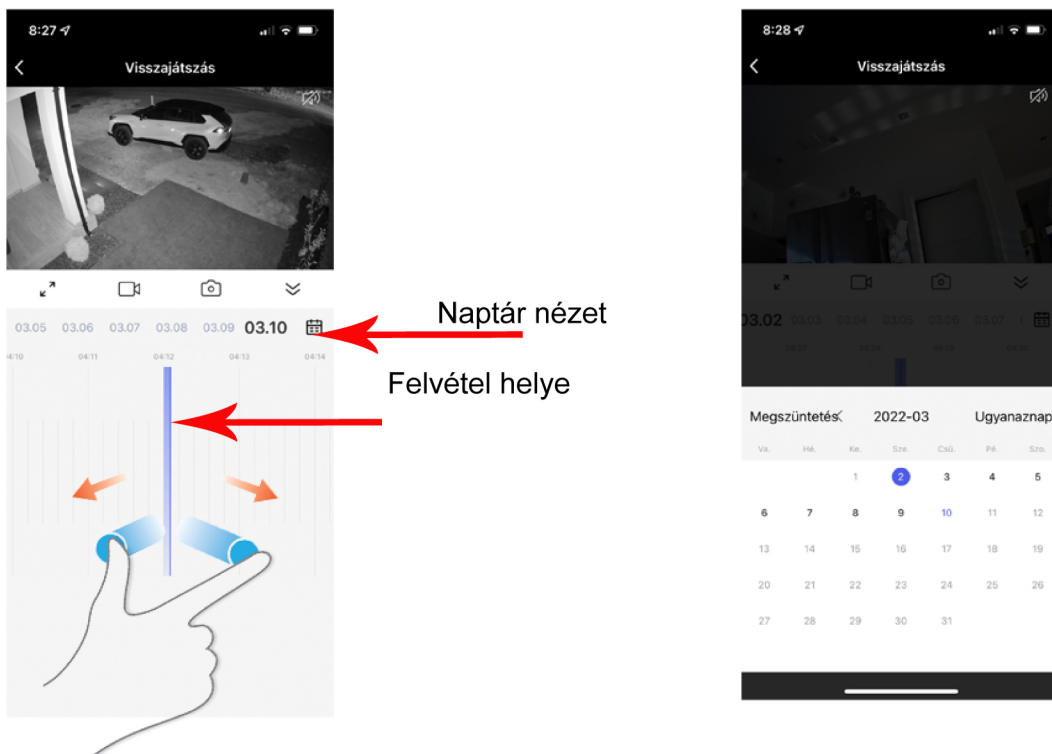
Teljes képernyős nézet

Videók visszánézése


A felvett videókat a kamera a belehelyezett micro SD kártyára menti vagy ha előfizetett a felhő alapú szolgáltatásra akkor az interneten tárolja.

Ha vissza szeretne nézni felvételt akkor kattintson a Visszajátszás ikonra.

A visszajátszás nézetben a video képe alatt lát egy idősvágot, amit jobbra ballra mozgathat illetve az ujjával szét és össze húzhatja, így nagyobb vagy kisebb időintervallumot lát egyszerre. Amikor felvétel készült azt az idővonalon kék vonal jelzi. Húzza a kék vonalat középre. Az applikáció betölti a videót és lejátsza.



Videók Mentése

Keresse meg azt a videót amit le szeretne menteni. Ha megvan kattintson a kamera ikonra. A telefonon elindul a felvétel és lementi a videót amit éppen lejátszik. Ha meg szeretné szakítani a mentést kattintson újra a kamera ikonra. A felvételeket az Album ikorra kattintva nézheti vissza. Az albumból a jobb alsó megosztás ikonra kattintva  továbbküldheti emailben, vagy üzenetben.

Tippek és hibaelhárítás

Nem párosodik a kamera: Resetelje a kamerát a reset gomb hosszú megnyomásával majd próbálja újra a párosítást. Ellenőrizze, hogy biztosan jól adta-e meg a jelszót. FIGYELEM a kamera csak 2,4 Ghz-es wifi hálózathoz tud csatlakozni 5Ghz-eshez nem.

Lassan tölti be a képet: A wifi jel gyenge. Ha nem tudja közelebb helyezni a routert akkor WIFI jel erősítővel tudjs növelni a wifi hatótávját.

Nem tölti be a képet csak homokórázik: Ilyenkor célravezető visszalépni a fő képernyőre majd újra belépni a kamerába. Vagy akár teljesen bezárni az alkalmazást, és újra indítani. Néha előfordulhat, hogy többször is meg kell tennie mire bejön a kép. Ez olyankor történik ha a kamera elfoglalt valamiért, pl, éppen elment egy videót vagy a központi szerverrel kommunikál.

Az élőkép egy idő után szürkére vált: Ez akkor történik ha a WIFI jel gyenge. Ha rábök az ujjával a képre és elhúzza jobbra vagy ballra ki fog tisztulni. A WIFI routert közelebb kell tenni a kamerához vagy WIFI jel erősítőt kell használni

Ha kérdése van a kamerával vagy a beüzemeléssel kapcsolatban akkor keressen minket a weboldalunkon levő elérhetőségek valamelyikén: www-autos-kamera.hu

Forgalmazza: WL Hungary Kft. 8000 Székesfehérvár, Taksony u 6/b

Meghibásodást az info@autos-kamera.hu email címen tudja jelezni, vagy a telefonszámainkon melyeket a weboldalunkon talál.